

森萨帕特中国 官方白金高级代理商
 广州宝盾电子科技有限公司
 广州市天河区东圃汇宝商业中心4A037室
 TEL: +86 20 28028401 28028403
 FAX: +86 20 28028402
 sales@boton-elec.com
 www.boton-elec.com

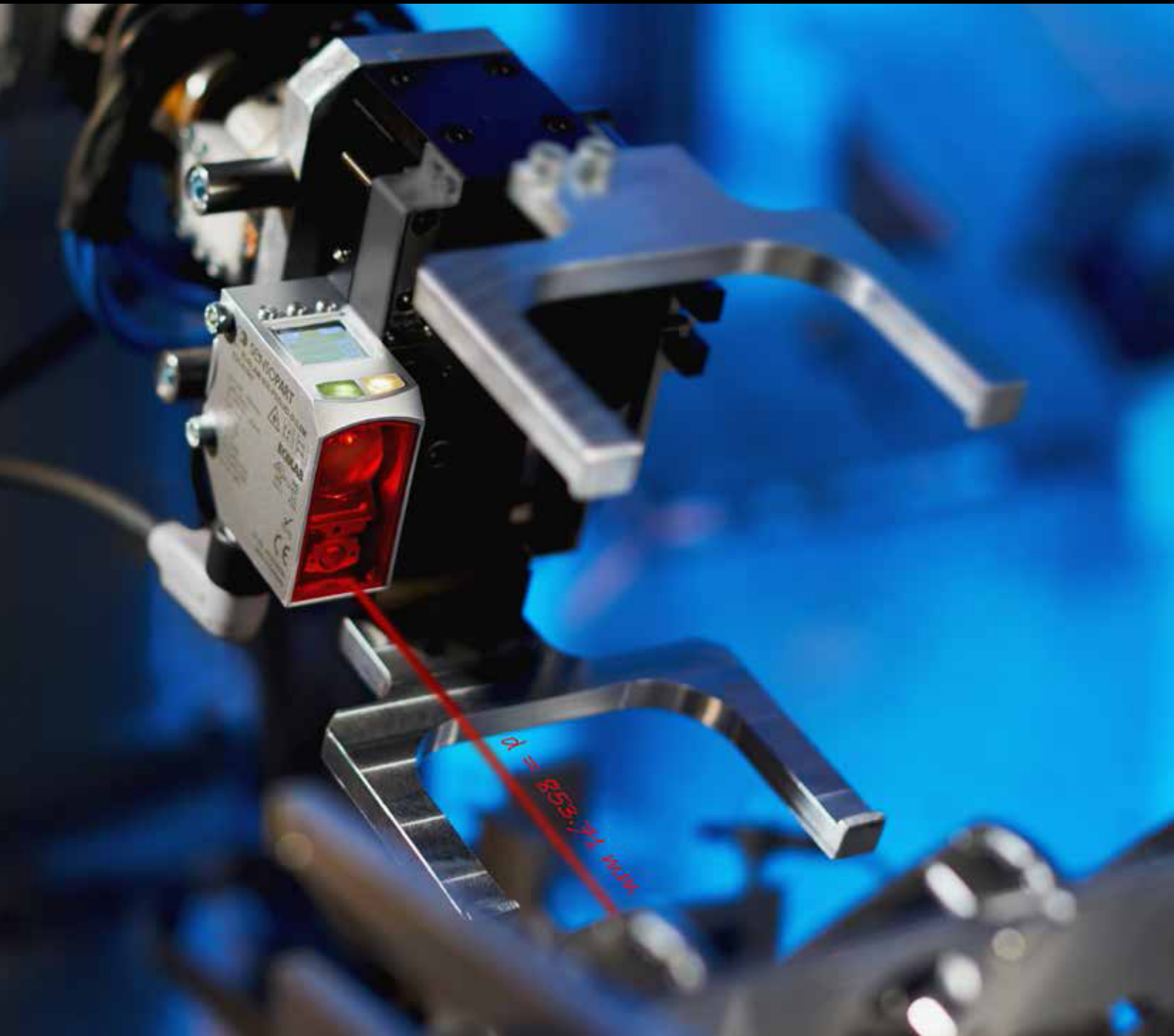


业务咨询



微信公众号


专注于测距：新一代智能测距传感器 FT 55-RLAM – 高精度测量



FT 55-RLAM – 专注于精度测距

紧凑型传感器，用于精确测量任务和可靠的物体检测



 made in Germany

出自于森萨帕特的新型测距传感器 **FT 55-RLAM** 是一个真正的多面手，能够可靠检测各种深浅不同的颜色表面。接口类型丰富，模拟量输出采用三角测量法，配有两个开关量输出接口。还可以选配 **IO-Link** 或 **RS485** 接口，采用一级安全激光。开创了友好用户操作的理念，采用了同级别部常见的 LCD 屏显示操作。

性能特点 FT 55-RLAM

- 品质出众保证了在测量范围内都能稳定的测量
 - 量程高达: 600 mm / 1000 mm
 - 重复精度 $\leq 60 \mu\text{m}$ / $\leq 100 \mu\text{m}$
 - 线性度 $\leq 0.6 \text{ mm}$ / 1.5 mm
 - Q_A 分辨率: $30 \mu\text{m}$ / $50 \mu\text{m}$
- IO-Link – 未来接口满足工业 4.0 的需求
- 1 级激光 – 保证安全
- LCD 屏直观显示，安装简便快捷
- 外壳坚固 – 坚固外壳，适用于恶劣环境
- 主从模式可测量物体厚度或者平行度检测

 **IO-Link** 



用心设计的 FT 55-RLAM

FT 55-RLAM 所具备众多的特点使其完美适用于各种环节以及应用场景。比如：机器人应用中高精度的定位，圆盘直径测量或者纺织材料张力的测量。得益于主从功能，能实现宽度以及厚度检测。一个传感器就能实现各种应用。



装配线精确定位



包装盒定位实现机器人精确抓取



包装机 - 卷轴持续检测



主从模式：环形材料厚度检测及双馈检测

主要应用行业：

- 汽车制造业
- 机器人
- 设备制造
- 包装行业
- 金属加工业

工业 4.0 传感器技术

性能卓越，易于使用



易于阅读的 LCD 显示屏简化了设置

LCD 屏幕直观显示及设置

简便易使用是这款传感器设计的理念。保证所有功能实现方便使用。Sensopart 放弃使用标准的 7 段显示器，而选择带有软键的大型 LCD 屏幕，以提高用户的舒适度。

检测结果实时显示，设定值和当前测量值直观显示。

为工业 4.0 配置 IO-Link

全新设计的 FT 55-RLAM 测距传感器，一开始就紧扣工业需求。带有 M12 5-针连接器配有标志的 IO-Link 接口。这使得能够与传感器直接通信以进行设置以及在不同传感器配置之间切换。

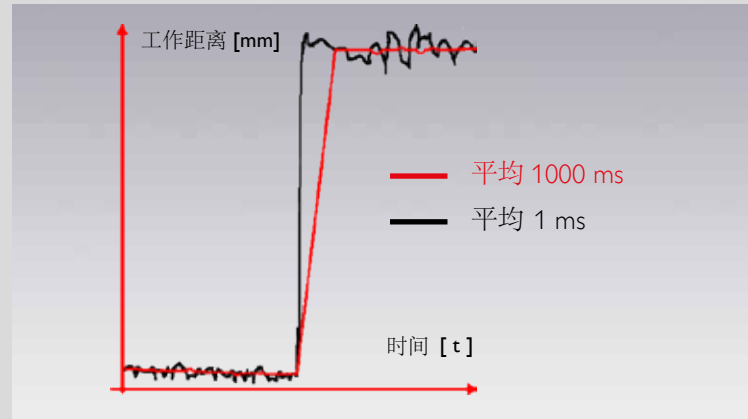
使用可选的 SensoIO 参数化工具，传感器可通过 USB 直接连接到 Windows PC，从而获得更佳的用户体验。直观的用户界面易于实现 IO-Link 参数的可视化和编辑。



SensoIO – 用于 IO-Link 传感器的参数化工具，具有相应的软件接口

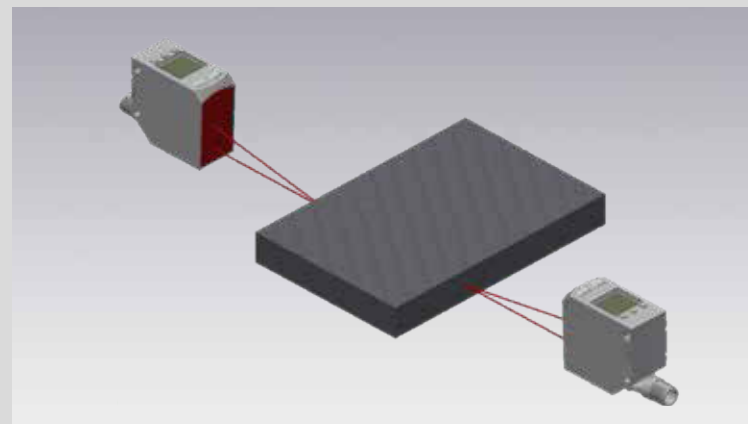
可调平均值的滤波器

为了最大限度地减少传感器的电子噪声，可以使用 FT 55-RLAM 手动设置采样平均时间。该功能能够满足高精度测量要求的复杂应用。平均采样时间为 1 ms（非常快）到 1000 ms 可提高精度。

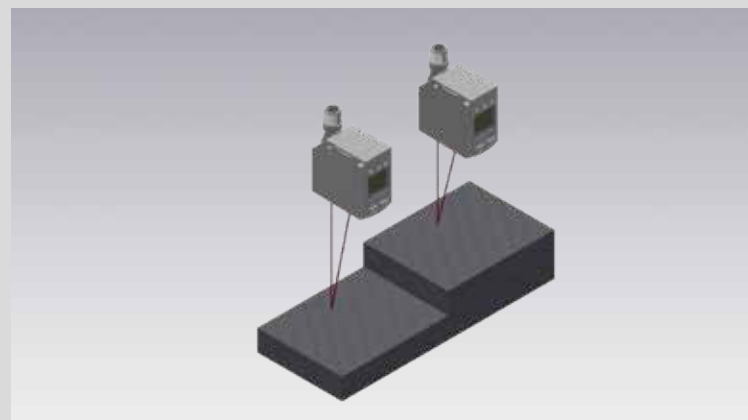


差分主从模式

两个 M12 8-针 传感器相互连接，实现差分主从模式。差分检测法保证了结果的可靠性，即使在剧烈振动过程中。采用该功能使得毫不费力的检测物体厚度差异和高度差异。例如：木板厚度检测和区分金属薄片单双层。



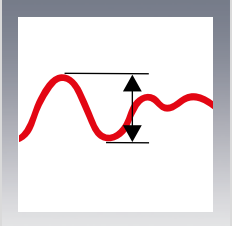

厚度差测量



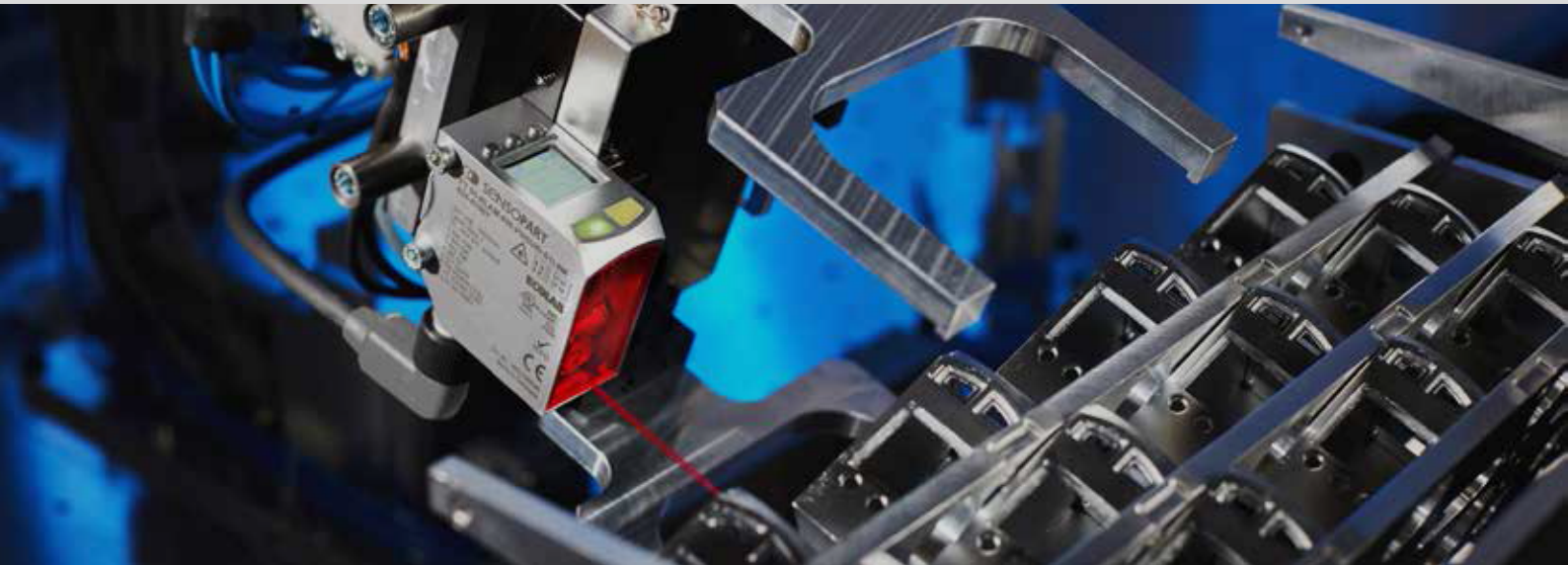
高度差测量

不仅仅在硬件上做了改变

通过 LCD 显示屏和 IO-Link 极大方便了使用

软件功能概述		
	最小值保持 最大值保持 差值保持	通过集成的最大值，最小值或差值保持功能，可以可靠地检测最小和最大测量值，并通过模拟输出或 IO-Link 输出。这对于快速移动的物体检测特别有用，并为控制系统提供可靠的测量值。
	自动归零 自动聚焦	参考值需要精确定义以进行精确的对象测量。自动归零和自动聚焦可用于简单地重置模拟特征曲线，确保精确测量。
	Good Target	信号质量随着强烈波动的表面颜色和结构而变化。使用 GoodTarget 功能可连续稳定的检测距离。
	智能功能	附加智能功能，如延迟，计数器，脉冲或频率监控，完成封装。

我们一直提供最佳的解决方案



全新一代测距传感器全系列有四种配置，覆盖尽可能中的应用范围。测量范围和特性各不相同，比如重复精度，线性度，分辨率。

支持各种类型接口，比如：模拟量，开关量输出。还配置 M12 5-针 IO-Link 版本和 M12 8-针带 RS485 通讯接口版本。全系列均属于安全便捷的 1 级激光传感器。

产品型号	量程	分辨率 QA (14 Bit)	重复精度 *	线性度 (典型)	接口	主从模式	订货号
FT 55-RLAM-800-PNSUIDL-L5M	200 to 1000 mm	50 μ m	$\leq 100 \mu$ m	1.5 mm	M12 5-针带 IO-Link	–	624-41006
FT 55-RLAM-800-PNSUID-S1L8M	200 to 1000 mm	50 μ m	$\leq 100 \mu$ m	1.5 mm	M12 8-针带 RS485	✓	624-41007
FT 55-RLAM-480-PNSUIDL-L5M	120 to 600 mm	30 μ m	$\leq 60 \mu$ m	0.6 mm	M12 5-针带 IO-Link	–	624-41004
FT 55-RLAM-480-PNSUID-S1L8M	120 to 600 mm	30 μ m	$\leq 60 \mu$ m	0.6 mm	M12 8-针带 RS485	✓	624-41005

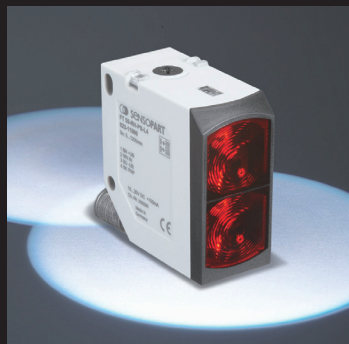
* 6σ , 最大采用周期, 固定或均匀物体 6-90%

附件	
SensoIO	901-01000
SensoClip MBD F 55ST2	579-50012

我们一直向前看

在过去今天和未来

 SENSOPART



“我们的理想不是今天可以做到什么，而是未来可以实现什么”森萨帕特 SensoPart 自1994 年成立以来始终着眼于未来保持技术领先。过去许多开创性的想法，现在已经成为成功的产品，并且成为现代自动化技术不可或缺的一部分。准备好—我们对未来还有很多想法。

传感器

- 漫反射传感器
- 激光传感器
- 测距传感器
- 颜色传感器
- 色标传感器
- 对比度传感器
- 槽型传感器
- 超声波传感器
- 光纤传感器
- 电容式传感器
- 电感式穿昂起

视觉

- 视觉传感器
- 智能相机
- 视觉系统
- 物体检测
- 尺寸测量
- 颜色检测
- 读码
- 光源
- 镜头

森萨帕特中国 官方白金高级代理商
广州宝盾电子科技有限公司
广州市天河区东圃汇宝商业中心4A037室
TEL: +86 20 28028401 28028403
FAX: +86 20 28028402
sales@boton-elec.com
www.boton-elec.com



业务咨询



微信公众号